



## NOTRE CONCEPT DE QUALITE

- Cocktail et séminaire
- Salles de conférence et banquet

### VOS CONTACT

- [conference@goeres-group.com](mailto:conference@goeres-group.com)
- TEL. +352 44 23 23 24 12 / 24 13
- FAX : +352 44 01 40

Goeres Group Luxembourg  
111, Avenue du X septembre  
L-2551 Luxembourg  
[www.goeres-group.com](http://www.goeres-group.com)



## NOTRE CONCEPT QUALITÉ

L'INTEGRATION DU PERSONNEL  
ET LA SATISFACTION DE NOS CLIENTS AVEC UNE GESTION  
RESPECTUEUSE DE L'ENVIRONNEMENT

### ISO 9001

SYSTEME DE MANAGEMENT DE LA QUALITE

- Détermination et satisfaction des exigences des clients
- Identification et élimination des dysfonctionnements
- Mise en œuvre d'un système d'amélioration continue

### ISO 14001

SYSTEME DE MANAGEMENT DE L'ENVIRONNEMENT

- Gestion des impacts d'une activité, d'un produit ou d'un service sur l'environnement

### ECO LABEL

DISTINCTION DU MINISTERE DU TOURISME LUXEMBOURGEOIS  
METTANT EN VALEUR LES ETABLISSEMENTS TOURISTIQUES  
SOUCIEUX DE L'ENVIRONNEMENT

- Economie d'énergie
- Recyclage
- SuperDrechkëscht
- Tri et réduction des déchets





## L'HOTEL PARC BELAIR EN BREF

### DESCRIPTION

#### Executive Hôtel \*\*\*\*

53 chambres (39 doubles, 14 suites, sur 4 étages) situé dans le quartier résidentiel de Belair, en bordure du parc public de Merl

L'hôtel dispose d'un bar et de salles de conférence/banquet modulables pour une capacité maximale de 180 couverts.

### DISTANCES

- Centre ville : 2 km
- Gare : 2 km
- Autoroutes principales : 1 km
- Centre d'affaires : 6 km (Centre Europeen de Kirchberg)
- Aéroport : 10Km

### SERVICES

- 24h/24 check-in / out
- Express check-in / out
- TV couleur avec satellite/câble
- Lecteur vidéo sur demande
- Room service de 7h00 à 23h00
- Garage, parking
- WiFi Internet
- Location vélo, scooters
- Sèche cheveux, coffre fort
- Lounge Bar
- Blanchisserie
- Mini bar
- Sauna et solarium
- Etage non fumeur
- Chambres avec vue sur le parc (Terrasse et balcon)

Executive lounge : de 18h00 à 21h00, nos clients peuvent déguster des canapés froids, chauds ainsi que des sucrés et se servir au buffet de boissons. (Boissons alcoolisées, sodas, Champagne et vins)

### TARIFS 2009

(petit-déjeuner buffet, « executive service » et taxes inclus)

Comfort room	280 €
Superior room	300 €
Design room	320 €
Suite	360 €
Executive suite sur demande	
Deuxième personne :	23 €
Lit supplémentaire :	35 €
Parking :	21 €



## L'HOTEL PARC BELLE-VUE EN BREF

### DESCRIPTION

**Economic Hôtel \*\*\***

58 chambres (54 doubles, 4 suites, sur 3 étages)

L'établissement dispose d'un bar, d'un restaurant avec terrasse et vue panoramique, de salles de conférence / banquet et 2 pistes de jeu de quilles

### DISTANCES

- Centre ville : 0.5 km
- Gare : 2 km
- Autoroutes principales : 2 km
- Centre d'affaires : 6 km (Quartier Kirchberg, centre européen)
- Aéroport : 10Km

### SERVICES

- 24h/24 check-in / out
- Express check-in / out
- TV couleur avec satellite / câble
- Lecteur vidéo sur demande
- Blanchisserie
- Chambres non fumeur
- Toutes les chambres avec vue sur la vallée
- Garage, parking
- WIFI Internet
- Location vélo, scooters
- Sèche cheveux, coffre fort
- Lounge Bar

### TARIFS 2009

(petit-déjeuner buffet et taxes inclus)

Comfort room	145 €
Superior room	175 €
Deuxième personne :	18 €
Lit supplémentaire :	35 €
Parking :	17 €
½ pension	25 €



## L'HOTEL PARC PLAZA EN BREF

### DESCRIPTION

**Business hotel \*\*\*+**

89 chambres (single ou double)

Ouverture janvier 2005

### DISTANCES

- Centre ville : 0.5 km
- Gare : 2 km
- Autoroutes principales : 2 km
- Centre d'affaires : 6 km (Quartier Kirchberg, centre européen)
- Aéroport : 10 Km

### SERVICES

- 24h/24 check-in / out
- Express check-in / out
- TV couleur avec satellite/câble
- Lecteur vidéo sur demande
- Blanchisserie
- Hôtel non fumeur
- Garage, parking
- Facilités pour personnes à mobilité réduite
- WIFI Internet
- Location vélo, scooters
- Sèche cheveux, coffre fort
- Lounge Bar

### TARIFS 2009

(petit-déjeuner buffet et taxes inclus)

Comfort room	205 €
Superior room	230 €
Deuxième personne :	18 €
Lit supplémentaire :	35 €
Parking :	17 €
½ pension	25 €



## L'HOTEL PARC BEAUX-ARTS EN BREF

### DESCRIPTION

#### **Exclusive Hôtel, Hôtel de Charme**

Situé au cœur de la Vieille Ville, derrière le Palais Grand Ducal

10 suites

Ouverture Mars 2005

### DISTANCES

- Centre ville
- Gare : 2 km
- Autoroutes principales : 2 km
- Centre d'affaires : 3 km (Quartier Kirchberg, centre européen)
- Aéroport : 10km

### SERVICES

- 24h/24 check-in / out
- Express check-in / out
- TV couleur avec satellite/câble
- Service personnalisé suivant la demande
- Blanchisserie
- Etablissement non fumeur
- Voiturier
- WiFi Internet
- Room service
- Location vélo, scooters
- Sèche cheveux, coffre fort
- Lounge Bar

Executive lounge : de 18h00 à 21h00, nos clients peuvent déguster des canapés froids, chauds ainsi que des sucrés et se servir au buffet de boissons. (Boissons alcoolisées, sodas, Champagne et vins)

### TARIFS 2009

Suite : 360 € - 425 €



## COTE CONFERENCE ...

### LE FORFAIT SEMINAIRE AU PARC BELAIR

Minimum 10 personnes  
58 € par jour et par personne  
178,50 € de location de salle par jour

- L'utilisation d'une salle de conférence adaptée au nombre de personnes, de 08h00 à 18h00,
- Aménagement de la salle selon votre convenance,
- Le café d'accueil comprenant : café, thé et mini-viennoiseries,
- La pause café du matin comprenant : petits fours "maison", jus d'oranges, café, thé,
- Les boissons sur table : eau minérale, jus de fruits, soft drinks,
- Le déjeuner : un menu composé de 3 plats, vins, eaux minérales et café,
- Le menu est établi suivant le marché,
- La pause café de l'après midi comprenant : pâtisseries, jus d'oranges, fruits frais, café, thé,
- Le bloc, stylo à bille, sous-main,
- Le matériel technique suivant: écran, tableau de papier, feutres.

### LES TARIFS DE LOCATION SANS FORFAIT

SALONS	½ journée	Journée	24 H + Expo
<b>1- Am Bongert</b>	478,- €	623,- €	941,- €
<b>2- Am Gaart</b>	478,- €	623,- €	941,- €
<b>3- Am Parc</b>	478,- €	623,- €	941,- €
<b>Wäistuff</b>	162,- €	323,- €	390,- €
<b>1+2 / 2+3</b>	778,- €	1090,- €	1565,- €
<b>1+2+3</b>	1090,- €	1719,- €	2498,- €

- Pause café à 6,80 € par personne comprenant les boissons chaudes, mini-viennoiserie ou pâtisserie maison, jus de fruits
- Litre d'eau minérale à 6,80 €



## COTE CONFERENCE ...

### LE FORFAIT SEMINAIRE AU PARC BELLE-VUE

Minimum 10 personnes  
61 € par jour et par personne

- L'utilisation d'une salle de conférence adaptée au nombre de personnes, de 08h00 à 18h00,
- Le café d'accueil comprenant : café, thé et mini-viennoiseries,
- La pause café du matin comprenant : petits fours "maison", jus d'oranges, café, thé.
- Les boissons sur table : eau minérale, jus de fruits, soft drinks,
- Le déjeuner : un menu composé de 3 plats, vins, eaux minérales et café,
- Le menu est établi suivant le marché,
- La pause café de l'après midi comprenant : pâtisseries, jus d'oranges, café, thé,
- Le bloc, stylo à bille, sous-main,
- Le matériel technique suivant: écran, tableau de papier, feutres.

### LES TARIFS DE LOCATION SANS FORFAIT

SALLES	½ journée	Journée	24H + Expo
Vauban	145,- €	306,- €	313,- €
Pétrusse	622,- €	1096,- €	1563,- €
Liszt	102,- €	168,- €	217,- €
Marie-Thérèse	785,- €	1408,- €	2031,- €

- Pause café à 6,80 € par personne comprenant les boissons chaudes, mini-viennoiserie ou pâtisserie maison, jus de fruits
- Litre d'eau minérale à 6,80 €.



PARC BEAUX-ARTS  
EXCLUSIVE HOTEL LUXEMBOURG

## COTE CONFERENCE ...

### LE FORFAIT SEMINAIRE AU PARC BEAUX-ARTS, G-LOUNGE

Minimum 5 personnes et maximum 9 personnes  
58 € par jour et par personne

- L'utilisation de la salle G-Lounge adaptée au nombre de personnes, de 08h00 à 18h00,
- Le café d'accueil comprenant : café, thé et mini-viennoiseries,
- La pause café du matin comprenant : petits fours "maison", jus d'oranges, café, thé,
- Les boissons sur table : eau minérale, jus de fruits, soft drinks,
- Le déjeuner : quick lunch, sandwiches, crudités, salades, vins, eaux minérales et café,
- La pause café de l'après midi comprenant : pâtisseries, jus d'oranges, café, thé.
- Le bloc, stylo à bille, sous-main,
- Le matériel technique suivant: écran, tableau de papier, feutres.

### LES TARIFS DE LOCATION SANS FORFAIT

SALLES	A partir de 19h00	Journée
Le Friquet's	170,- €	
Le G-Lounge	160,- €	300,- €

- Pause café à 6,80 € par personne comprenant les boissons chaudes, mini-viennoiserie ou pâtisserie, jus de fruits
- Litre d'eau minérale à 6,80 €



## LES EQUIPEMENTS

**De base :**    **Rétroprojecteur 250W ou 400W**  
**Ligne téléphonique analogue et digitale**  
**Ecran mural - pupitre avec micro –**  
**Tableau de papier - feutres**  
**Podium - piste de danse**

- Assistance technique - régisseur son et lumière - pianiste – musiciens, interprétariat, vidéo conférences sur demande. Les tarifs sont dégressifs pour une location de plusieurs jours.
- TV + Vidéo VHS PAL (magnétoscope) 80,00 €  
 Caméra et pied 112,00 €  
 TV + Vidéo + Caméra numérique 242,00 €
- LCD projecteur pour ordinateur 130,00 €  
 PC Portable Pentium III 800 MHz 120,00 €
- Lecteur CD et lecteur cassette 62,00 €
- Micro sans fil ou cravate 87,00 €  
 Micro supplémentaire 25,00 €
- Sono Philips Combo 50,00 €  
 (Combiné ampli - mélangeur,  
 3 entrées micro, double cassettes)
- Amplificateur mélangeur 199,00 €  
 (1 amplificateur 200W + 2x300W,  
 4 hauts parleurs JBL)
- Haut parleurs Jamo professionnel 2x300W 50,00 €  
 (Soirée dansante)
- Eclairage avec barre horizontale 75,00 €  
 4 Spots et régulateur



## LE BUSINESS LUNCH

### MENU SELON SAISON

#### Les entrées

- Salade frisée aux lardons et œuf poché, petits croûtons au vinaigre de Xérès
- Consommé de paleron de bœuf aux petits légumes
- Quiche au saumon, beurre blanc à l'oseille
- Carpaccio de veau et bœuf au basilic
- Salade de haricots verts et thon poêlé à la niçoise

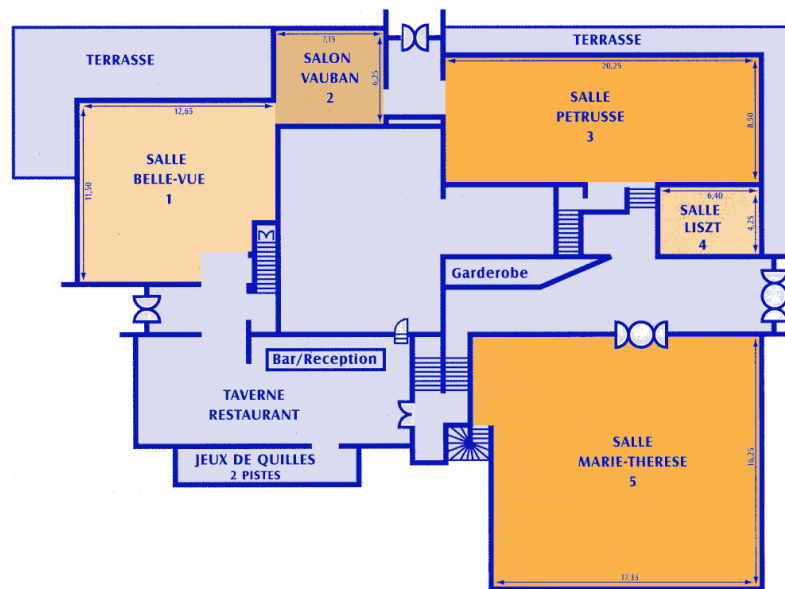
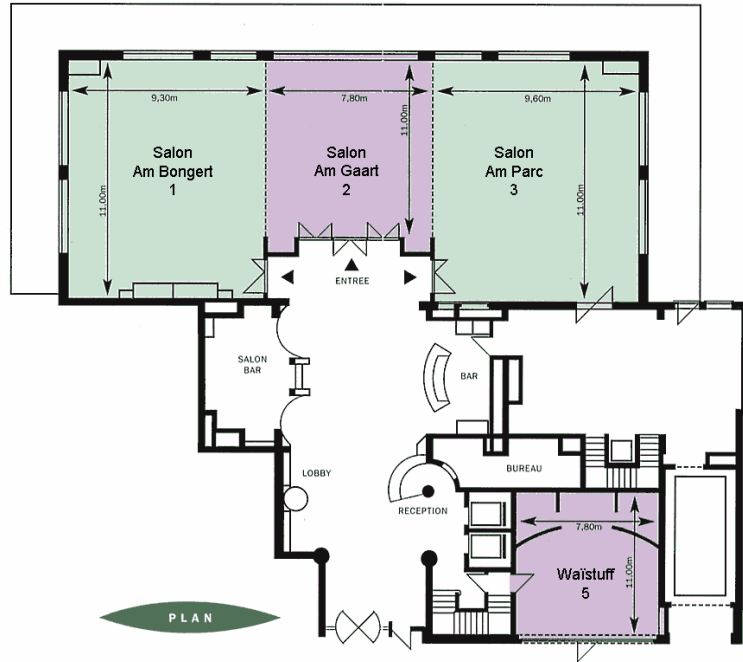
#### Les plats

- Mignon de porc farci aux olives noires
- Gigot d'agneau rôti farci aux fines herbes
- Emincé de veau à la zurichoise
- Papillote de cabillaud à la citronnelle
- Contre-filet rôti au vin rouge et échalotes

#### Les desserts

- Tarte aux fruits de saison
- Crème brûlée à la fleur d'oranger
- Strudel de pommes et poires aux raisins et noix
- Ile flottante à la praline
- Eventail de poire pochée Belle Hélène

(Les menus varient en fonction du marché des saisons)  
Le choix du menu sera identique pour l'ensemble des convives



Salons Tagungsräume Conference Rooms	m <sup>2</sup> – qm – m <sup>2</sup>	Style école Parlementarisch Classroom	Théâtre Stuhlleihen Theatre	Style « U » U-form U-shape	Conseil Blockform Boardroom	Réception Empfang Cocktail	Tables rondes Runde Tische Round tables	Dîner – dansant Bankett mit Tanz Dancing-Dinner	Dîner-Bufferet Bankett mit Bufferet Bufferet-Dinner	Dîner – Bufferet – dansant Bankett mit Tanz & Bufferet Dancing & buffet Dinner
<b><u>Conferences</u></b>					<b><u>Banquets &amp; Cocktails</u></b>					
<b><u>Parc Belle-Vue/ Parc Plaza</u></b>										
<b><u>Vauban</u></b>	45	/	25	15	20	60	35	/	/	/
Pétrusse	170	150	250	45	60	200	160	140	100	85
Liszt	26	/	/	10	15	/	/	/	/	/
Marie-Thérèse	280	150	350	/	/	400	200	160	160	140
<b><u>Parc Belair</u></b>										
1) Am Bongert	102	40	100	35	40	120	72	48	40	/
2) Am Gaart	67	50	80	/	/	100	48	32	30	/
3) Am Parc	106	50	100	32	40	120	80	48	48	/
Waïstuff	32	/	20	/	12	30	30	/	/	/
1+2 / 2+3	169	90	180	60	/	220	120	80	105	80
1+2+3	275	150	300	/	/	340	180	160	150	140



**PARC BELLE-VUE**  
ECONOMIC HOTEL LUXEMBOURG

5, avenue Marie-Thérèse  
L-2132 Luxembourg



**PARC BELAIR**  
EXECUTIVE HOTEL LUXEMBOURG

109, avenue du X Septembre,  
L-2551 Luxembourg



**PARC PLAZA**  
BUSINESS HOTEL LUXEMBOURG

5, avenue Marie-Thérèse  
L-2132 Luxembourg



## COCKTAIL CLASSIQUE A LA CARTE

CHOIX MINIMUM DE 20 PIECES PAR VARIETE

### Canapés froids à 1,40 € par pièce

#### A base de viandes et volailles

Ballottine de volaille aux pistaches  
Jambon braisé au fromage frais et fines herbes  
Mousse de foie gras de canard  
Rillettes d'oie aux éclats de noisettes  
Rosace de jambon de Parme et melon

#### A base de crustacés et poissons

Caviar de Mujol et oeuf de caille  
Crevettes rose à l'aneth  
Mousse de truite fumée au raifort  
Queue de scampi et pointe d'asperge verte  
Spirale de saumon fumé au beurre d'aneth

#### A base de légumes, fromages et oeufs

Caviar d'aubergine à la provençale  
Feta marinée aux olives noires  
Mousse de Mascarpone à la civette  
Mousse de Roquefort aux noix  
Œuf de caille, pointe d'asperge verte et tomate cerise



## **Canapés chauds à 1,40 € par pièce**

### **A base de viandes et volailles**

Brochette de poulet mariné à la japonaise  
Friand à la viande  
Mini bouchée au jambon et fromage  
Mini quiche Lorraine  
Saucisse en feuilleté

### **A base de crustacés et poissons**

Bâtonnet de colin frit  
Beignets de scampi  
Mini quiche au saumon  
Pince de crabe de mer  
Beignet de calamar

### **A base de légumes, fromages et oeufs**

Champignons gratinés à la provençale  
Gougère au fromage  
Mille-feuille de courgette et mozzarella  
Mini Nem, sauce aigre-douce  
Mini quiche aux épinards

### **Sucrés à 1,40 € pièce**

Mini baba au Rhum  
Mini choux à la crème et framboises  
Mini éclairs au moka, chocolat et vanille  
Mini opéra  
Mini tartelette aux fruits de saison



### FORFAIT PETRUSSE

Vin blanc Luxembourgeois  
Château Belingard Comte de Bosredon  
Bière, jus et eaux

Chips et cacahuètes

1/2 heure par personne:	6,45 €
1 heure par personne:	7,40 €
2 heures par personne:	12,30 €
3 heures par personne:	18,40 €

### FORFAIT BELLE VUE

Champagne Drappier Blanche Brut  
Kir Royal  
Bière, jus et eaux

Chips et cacahuètes  
Allumettes au fromage

1/2 heure par personne:	15,20 €
1 heure par personne:	21,60 €
2 heures par personne:	28,00 €
3 heures par personne:	40,90 €

### FORFAIT PAVILLON

Crémant Luxembourgeois  
Kir et bière  
Jus et eaux

Chips, cacahuètes  
Allumettes au fromage

1/2 heure par personne:	9,70 €
1 heure par personne:	14,00 €
2 heures par personne:	18,40 €
3 heures par personne:	30,00 €

### FORFAIT BELAIR

Porto rouge et blanc  
Martini rouge et blanc  
Sherry et Campari  
Chivas Regal, Jack Daniels, Glenfiddich, Vodka et Gin  
Vin blanc français et luxembourgeois  
Bière, jus et eaux

Chips et cacahuètes  
Allumettes au fromage

1/2 heure par personne:	13,30 €
1 heure par personne:	19,30 €
2 heures par personne:	25,30 €
3 heures par personne:	37,40 €